

مجله تخصصی جواهرات

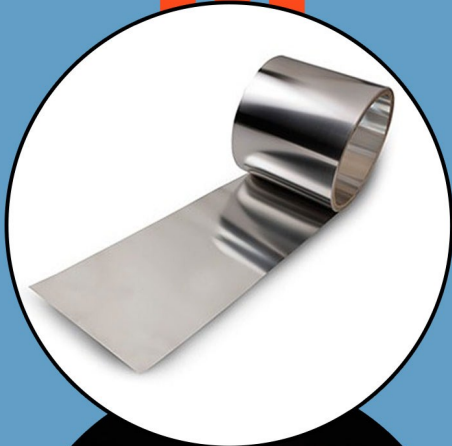
شماره جدید منتشر شد



● فلز استیل چیست؟

● کهربای سیاه

● منطقه‌ای دارای الماس‌های عظیم



جواهر بازار

www.javaheerbazar.com



کهربای سیاه

کهربای سیاه در حقیقت نوعی ماده زمین شناسی بوده به عنوان سنگ قیمتی نیز شناخته شده است.

این نوع کهربا از چوب درختانی که زیر فشار زمین نابوده شده اند، به وجود می آید و منبع ارگانیک دارد.

کهربا های سیاه به دلیل داشتن مقداری سولفید آهن، اغلب به رنگ مشکی و به شکل فلزی دیده شده، اما گاهی در رنگ قهوه ای تیره آن نیز به چشم می خورد.

کهربا های سیاه از تجزیه درختان در فشار بالا و در طی میلیون ها سال ایجاد شده و به صورت سخت و نرم در طبیعت قابل یافت است.

کهربا سیاه سخت دارای مقداری زیادی کربن بوده و در آب نمک شکل گرفته و نوع نرم آن از ترکیب مقدار زیادی کربن و آب سرد ایجاد می شود.



اولین نمونه این کانی در شهر
ویتبی انگلستان یافت شده و به
۱۸۲ میلیون سال قبل (دوره زمین
شناسی ژوراستیک) تعلق دارد.



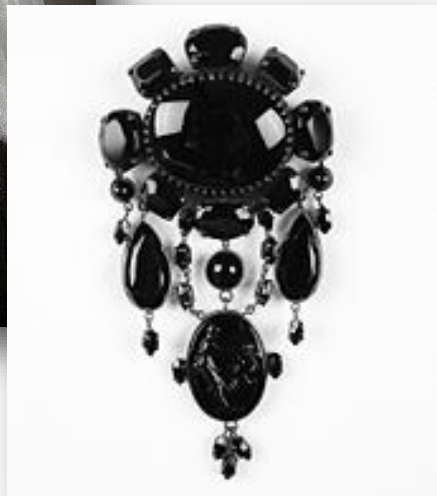
استفاده از این گوهر به عنوان
سنگ قیمتی در انگلستان و از
دوارن نوسنگی آغاز شده تا عصر
برنز ادامه داشته و در عصر آهن
تا قرن سوم میلادی از مد افتاد.

کهربا سیاه از دوران
آنگولاساکسون تا اواخر قرون
وسطی به صورت پراکنده مورد
استفاده قرار می گرفت، تا اینکه
در زمان ویکتوریا بار دیگر مورد
توجه و حیات مجدد قرار گرفت.

کهربای سیاه در زمان ویکتوریا



از نظر ملکه ویکتوریا
کهربا سیاه گوهر
مناسبی برای استفاده
در مراسم عزاداری
بوده و با توجه به
قوانین سخت گیرانه
انگلستان در آن
دوران، این گوهر به
تدریج به تنهاترین
سنگ مورد استفاده در
مراسم های عزاداری
تبدیل شد.





بیشترین حجم استفاده از این گوهر ارگانیک، در زمان مرگ پرنسس آلبرت در سال ۱۸۶۱ میلادی بوده است. چرا که کلیه بانوان حاضر در مراسم عزاداری به ناچار مجبور به استفاده از کهربا سیاه بودند.



امروزه جواهرات کهربا سیاه از شکل رسمی و فاخر خود خارج شده و اغلب با فلزات سفید اراسته می شوند .

برخلاف دوران ویکتوریا که اکثر جواهرات عزاداری بسیار سنگین و تیره رنگ بودند.



فلز استیل چیست؟

استیل درحقیقت آلیاژی از آهن بوده که با کمتر از ۲ درصد کربن ترکیب شده است.

این فلز با توجه به ترکیبات و خواص مکانیکی (نظیر سختی و انعطاف پذیری)، در اهداف و کاربردهای مختلف مورد استفاده قرار می گیرد

فولادهای ساده کربنی و آلیاژی چیست ؟

فولادها معمولا به دو دسته آلیاژی و کربنی تقسیم بندی می شوند. در فولادهای کربنی تنها کربن استفاده شده و سایر ترکیبات معمول دیگر نظیر سیلیسیم، منگنز، گوگرد و فسفر بکار نمی رود. با اضافه کردن برخی از عناصر دیگر به آهن، آلیاژهای دیگری (فولاد های آلیاژی) حاصل شده که برخی از آنها خواص بسیاری دارند. برای مثال با ترکیب شدن کروم به آهن، استیل ضد زنگ یا استینلس استیل بدست آمده که از مقاومت بالایی برخوردار است.



چه چیز باعث می شود استینلس استیل ضد زنگ باشد ؟

استیل های ضدزنگ می بایست دارای ۱۰/۵ درصد کروم باشند. با ترکیب شدن کروم با اکسیژن هوا، اکسید کروم تولید شده که لایه ای بر روی استیل ایجاد می کند. لایه ایجاد شده ارتباط بین فلز و هوا را از بین برده و موجب سالم ماندن فلز می شود.

البته وجود عناصر دیگری همچون نیکل و مولیبدن نیز خاصیت ضد زنگ بودن استیل را افزایش می دهند.





فرق استیل ۳۰۴ و ۳۱۶ چیست؟

استیل ۳۰۴ شامل ۱۸ درصد کروم و ۸ درصد نیکل است.

استیل ۳۱۶ نیز شامل ۱۶ درصد کروم، ۱۰ درصد نیکل و ۲ درصد مولیبدن بوده، که وجود مولیبدن مقاومت استیل را در برابر خوردگی ناشی از تماس با آب، بیشتر می‌کند.



آیا استینلس استیل ها جذب آهنربا می شوند؟

استیل ضد زنگ به دلیل دارا بودن نیکل جذب آهنربا نشده در صورتی که سری ۴۰۰ آن به دلیل عدم وجود نیکل توسط آهنربا جذب خواهد شد.



منطقه ای دارای

الماس های عظیم

هنگامی که خبر کشف و استخراج الماس های عظیم در تیترا اخبار بازگو می گردد، توجه بسیاری از افراد به آن سو معطوف می شود. این عمل شاید به دلیل علاقه افراد مختلف به این گوهر باشد.



به تازگی ریوتینتو واقع در لندن الماسی با کیفیت بسیار خوب و با وزن ۱۸۷٫۷ قیراط را استخراج کرده لازم به ذکر بوده این گوهر یکی از بزرگترین الماس هایی بوده که تا کنون در کانادا یافت شده است.



در چند هفته گذشته الماسی به نام کاروای کی ۶ (Karowe AK۶) با وزن ۱۱۱۱ قیراط سرفصل کلیه اخبار مربوط به گوهر را به خود اختصاص داده بود. چرا که بعد از الماس کولینان با وزن ۳۱۰۶ قیراط در سال ۱۹۰۵، تا کنون الماس با این وزن یافت نشده بود.





این امر الماس کارو ۶ را به دومین الماس بزرگ در دنیا معرفی کرد.

این گوهر همانند الماس کولینان از درجه IIA برخوردار است. این رتبه بیانگر رنگ سفیدی است که دلیل شفافیت و خلوص این گوهر به چشم می خورد.

الماس کارو در معدنی به نام کارو کشف شده است. این معدن در منطقه ای بوتسوانا قرار گرفته که به شرکت لوکالا کانادا تعلق دارد.

این الماس با استفاده از دستگاه های پیشرفته و با کمترین احتمال شکستند از دل زمین استخراج شده است.



برای مشاهده مقالات در سایت به لینک های زیر مراجعه نمایید:

کهربای سیاه

فلز استیل چیست؟

منطقه ای دارای الماس های عظیم





طالع بینی

سنگ ماه تولد

[جهت دانلود رایگان کتاب سنگ های ماه تولد — اینجا کلیک کنید.](#)

[جهت دانلود رایگان کتاب سنگ درمانی — اینجا کلیک کنید.](#)

ماه	ردیف
خرداد	۳
شهریور	۶
آذر	۹
اسفند	۱۲

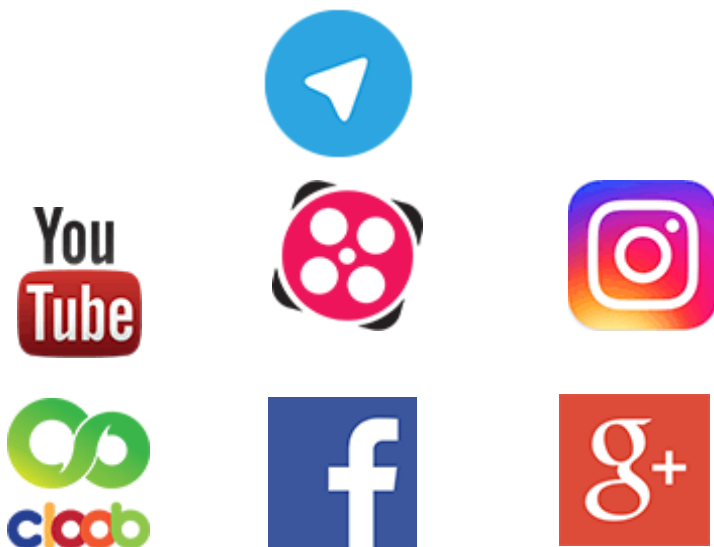
ماه	ردیف
اردیبهشت	۲
مرداد	۵
آبان	۸
بهمن	۱۰

ماه	ردیف
فروردین	۱
تیر	۴
مهر	۷
دی	۹

برای دریافت جدیدترین اخبار و مقالات علم سنگ‌درمانی ، و همچنین مشاهده و خرید جواهرات اصیل با تخفیف‌های فوق‌العاده ، با ما همراه باشید.

جواهربازار در شبکه‌های اجتماعی

(برای مشاهده هر شبکه ، بر روی تصویر آن کلیک کنید)



عضویت در خبرنامه ایمیلی و دریافت تخفیف - کلیک کنید.

info@javaherbazar.com

www.javaherbazar.com

۰۵۱ ۳۸۷ ۹۳ ۲۷۵ ~ ۸

۰۹۱۹ ۹۵ ۲۲ ۹۵۸

۰۹۱۵ ۵۲۰ ۱۷ ۶۸